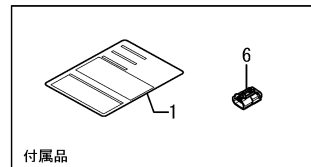
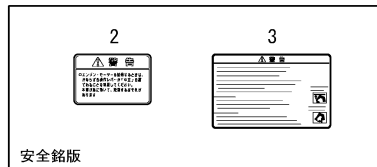
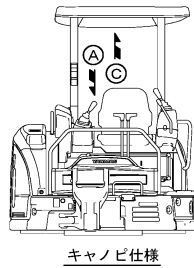
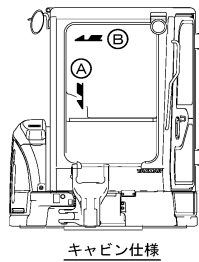
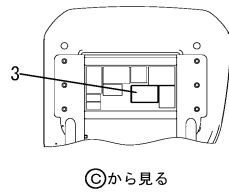
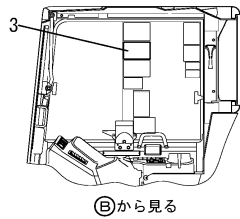
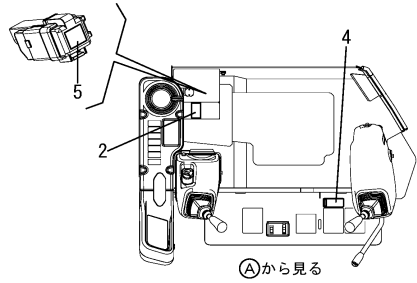


Vi030-6/35-6 アクティオ様向け クレーンフック格納検知機能 部品内容一覧

Fig. 1 銘板・付属品



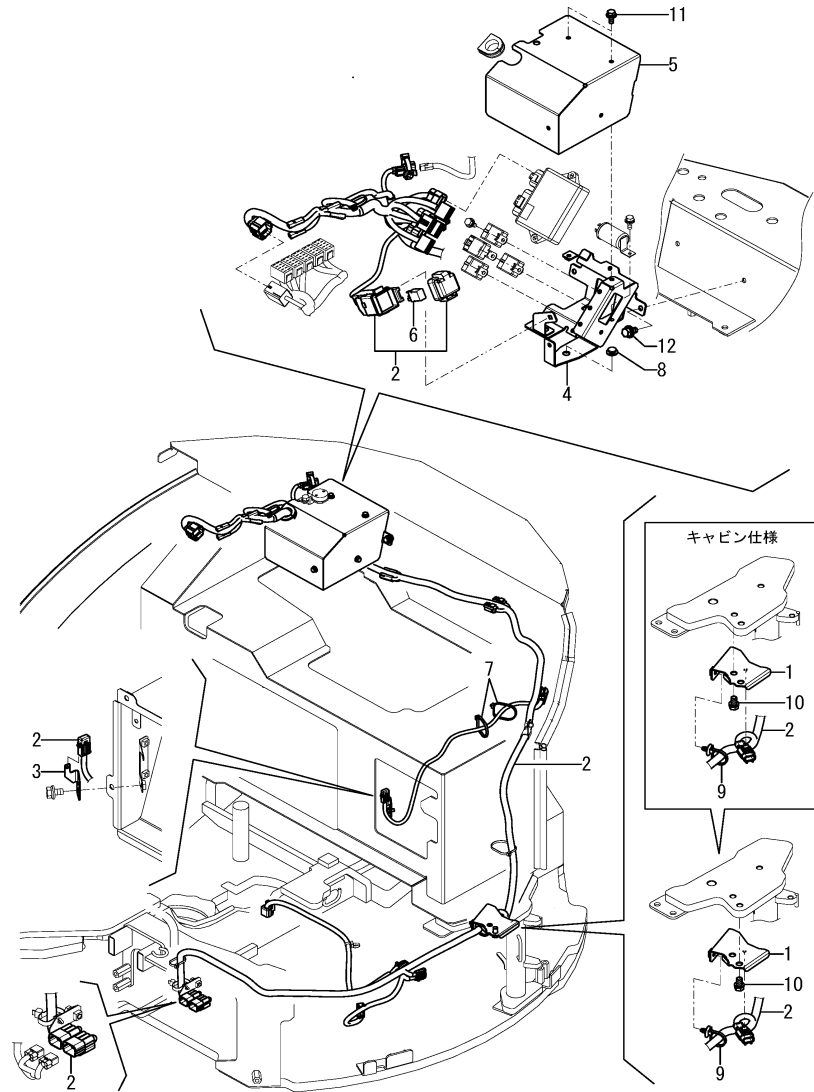
No.	部品番号	部品名称	数量		備考
			Vi030	Vi035	
1	0AKZ4-JA0080	クレーンフック検知ユニット (リフレット)	1	1	
2	172B02-03240	ラベル(ケイコクシドウマエ)	1	1	
3	172B02-03450	ラベル(ソウサ フック)	1	1	
4	172B02-03460	ラベル(ヒュース フック)	1	1	
5	172B02-03470	ラベル(リレ-BOX 2P)	1	1	
6	172B11-16060	ハーネス(ジョイント)	1	1	

備考

- ※1 純正部品手配
- ※2 STD仕様
- ※3 PTO仕様
- ※4 近接センサー本体

Vi030-6/35-6 アクティオ様向け クレーンフック格納検知機能 部品内容一覧

Fig. 2 シートマウント周り



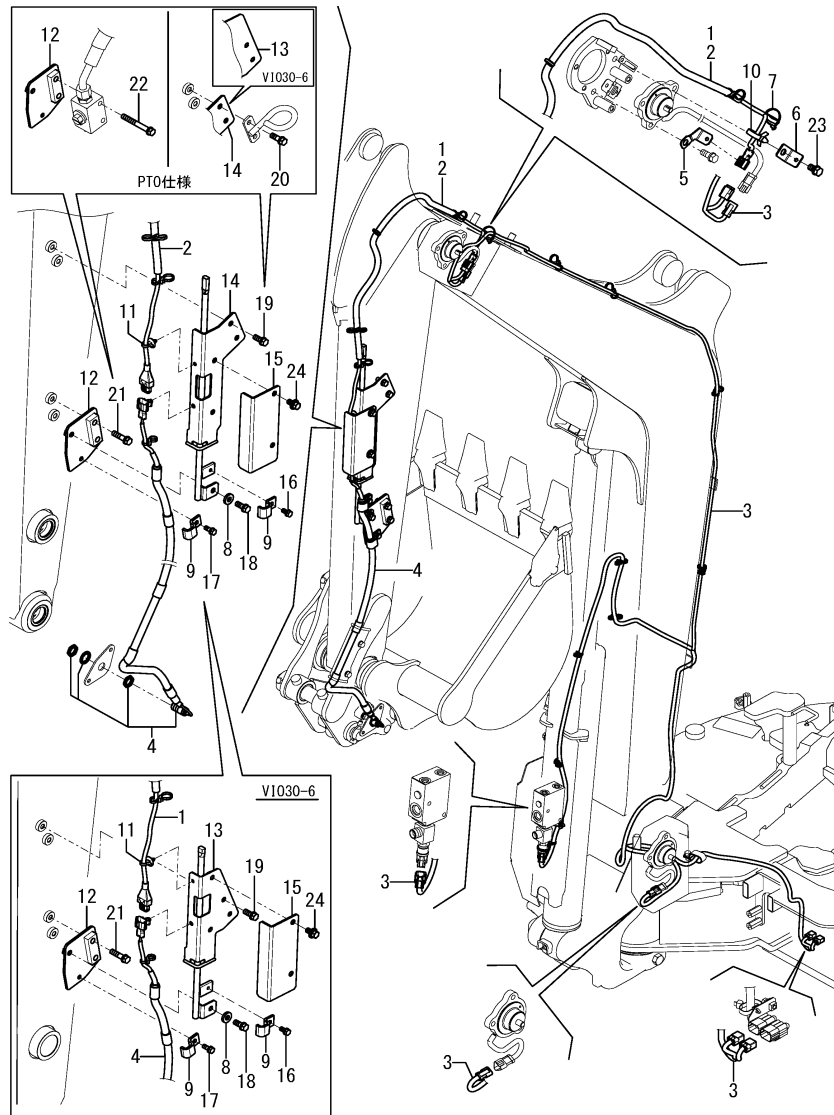
No.	部品番号	部品名称	数量		備考
			Vi030	Vi035	
1	172B02-16350	ステ-CMP (マウント)	1	1	
2	172B02-16700	ハーネスCMP (C-B フック)	1	1	
3	172B02-17970	ステ-(ヒューズ)	1	1	
4	172B02-19400	ブラケットCMP (コントローラ)	1	1	
5	172B02-19500	カバー-CMP (リレーボックス)	1	1	
6	1A7522-52950	リレー (ACM3221M19)	1	1	※1
7	194202-56460	バンド (ソクセン 200)	2	2	※1
8	172187-64900	ブラケット	1	1	※1
9	1E8915-84120	バンド クランプ (C)	1	1	※1
10	26013-100162	ホルト (パネ 10X16)	1	1	※1
11	26014-060162	ホルト (ヒラ+パネ 6X16)	4	4	※1
12	26014-080162	ホルト (ヒラ+パネ 8X16)	2	2	※1

備考

- ※1 純正部品手配
- ※2 STD仕様
- ※3 PTO仕様
- ※4 近接センサー本体

Vi030-6/35-6 アクティオ様向け クレーンフック格納検知機能 部品内容一覧

Fig. 3 ブーム・アーム周り



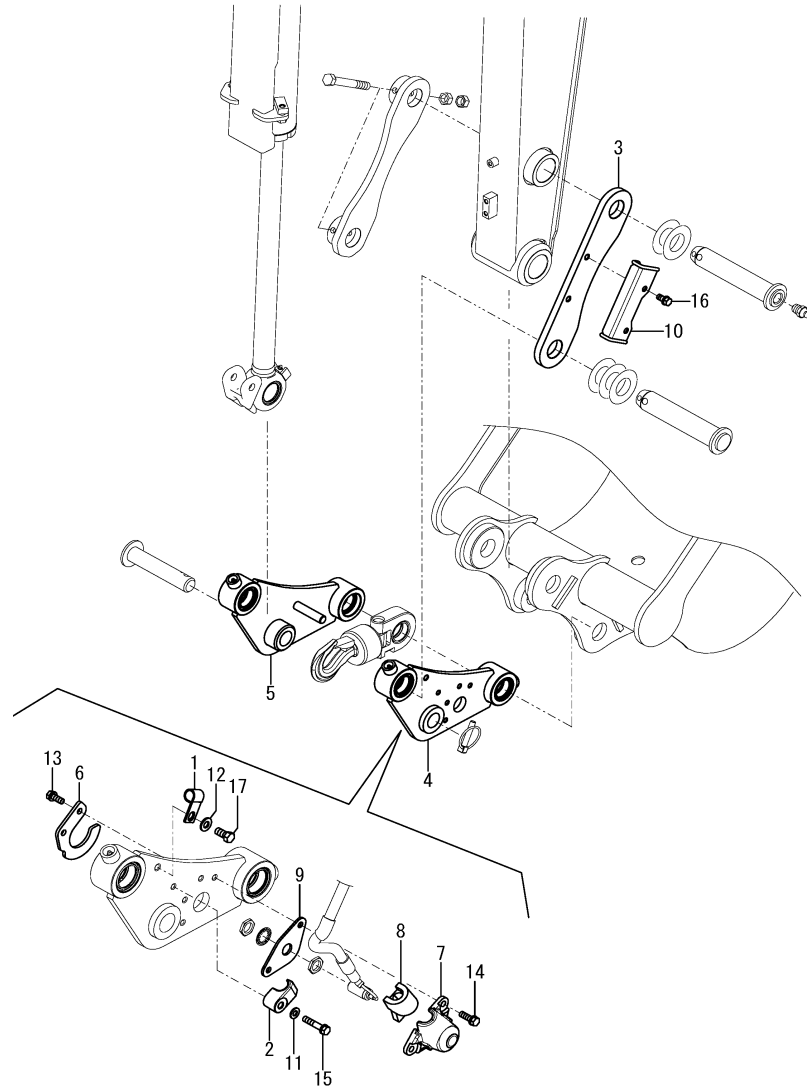
No.	部品番号	部品名称	数量		備考
			Vi030	Vi035	
1	172B02-16470	ハーネスCMP (フックセンサ)	1	-	
2	172B03-16470	ハーネスCMP (フックセンサ)	-	1	
3	172B02-16720	ハーネス(C-C フック)	1	1	
4	172B02-16950	センサCMP (キンセツ)	1	1	※ 4
5	172B02-17960	ステー (カバー)	1	1	
6	172B02-17980	ステー (ハーネス フック)	1	1	
7	194202-56460	バンド (ソクセン 200)	1	1	※ 1
8	172A79-72570	ザグネ10.5X24X4.5	1	1	※ 1
9	172B11-82500	クランプ (ハーネス)	2	2	
10	1E8775-84120	バンド クランプ (B)	1	1	※ 1
11	1E8915-84120	バンド クランプ (C)	1	1	※ 1
12	172B02-84800	ブラケットCMP (ハーネス)	1	1	
13	172B02-84900	ガイド CMP (ハーネス)	1	-	
14	172B03-84900	ガイド CMP (ハーネス)	-	1	
15	172B02-84970	カバー (ハーネス)	1	1	
16	26013-080162	ホルト (バネ 8X16)	1	1	※ 1
17	26013-080202	ホルト (バネ 8X20)	1	1	※ 1
18	26013-100252	ホルト (バネ 10X25)	1	1	※ 1
19	26013-100252	ホルト (バネ 10X25)	2	2	※ 1 ※ 2
20	26013-100302	ホルト (バネ 10X30)	2	2	※ 1 ※ 3
21	26013-100402	ホルト (バネ 10X40)	2	2	※ 1 ※ 2
22	26013-100852	ホルト (バネ 10X85)	2	2	※ 1 ※ 3
23	26013-120202	ホルト (バネ 12X20)	1	1	※ 1
24	26014-100202	ホルト (ヒラ+バネ 10X20)	2	2	※ 1

備考

- ※ 1 純正部品手配
- ※ 2 STD仕様
- ※ 3 PTO仕様
- ※ 4 近接センサー本体

Vi030-6/35-6 アクティオ様向け クレーンフック格納検知機能 部品内容一覧

Fig. 4 バケットリンク周り



No.	部品番号	部品名称	数量		備考
			Vi030	Vi035	
1	172B03-16130-A	クランプ (WRC15-11	1	1	
2	172B11-76550-A	クランプ (1/2	1	1	
3	172B02-84300	アーム (バケツ L	1	1	
4	172B02-84400	リンクCMP (バケツ K L	1	1	
5	172B02-84450	リンクCMP (バケツ K R	1	1	
6	172B02-84480	プレート (A バケツリンク	1	1	
7	172B02-84600	カバー (センサ	1	1	
8	172B02-84630	ゴム (センサカバー	1	1	
9	172B02-84650	ブラケット (センサ	1	1	
10	172B02-84700	カバー-CMP (リンク	1	1	
11	22137-080000	サガネ (ミガキ 8	1	1	※1
12	22137-100000	サガネ (ミガキ 10	1	1	※1
13	26013-080202	ホルト (バネ 8X20	2	2	※1
14	26013-080252	ホルト (バネ 8X25	2	2	※1
15	26013-080402	ホルト (バネ 8X40	1	1	※1
16	26013-100202	ホルト (バネ 10X20	2	2	※1
17	26116-100202	ホルト (コガタ 10X20	1	1	※1

備考

- ※1 純正部品手配
- ※2 STD仕様
- ※3 PTO仕様
- ※4 近接センサー本体